

Intensità e durata dei suoni

L'intensità, cioè il volume dei suoni, si indica con delle lettere che vengono scritte sotto al pentagramma. Eccone alcune:

<i>pp</i>	<i>p</i>	<i>f</i>	<i>ff</i>
pianissimo	piano	forte	fortissimo



Per indicare la durata di ogni suono si usano le FIGURE MUSICALI, attraverso le quali è possibile distinguere i suoni lunghi da quelli brevi.

Nei palloncini di Dulcita puoi vedere le figure musicali che ti serviranno per suonare la prima canzoncina del libro: la SEMIMINIMA e le CROME.

Impareremo le diverse durate dei suoni e altri simboli musicali man mano che si presenteranno nei brani del libro.

La chitarra

Nella Sezione 4 del libro troverai molte informazioni che riguardano la storia, la costruzione e la manutenzione della chitarra. Per ora ecco qualche dettaglio:

La chitarra è uno strumento formato da una CASSA ARMONICA a forma di otto e da un MANICO.

La cassa armonica è composta da TAVOLA ARMONICA, FONDO e FASCE LATERALI.

Sulla tavola armonica si trovano la BUCA e il PONTICELLO.

La decorazione intorno alla buca si chiama ROSETTA.

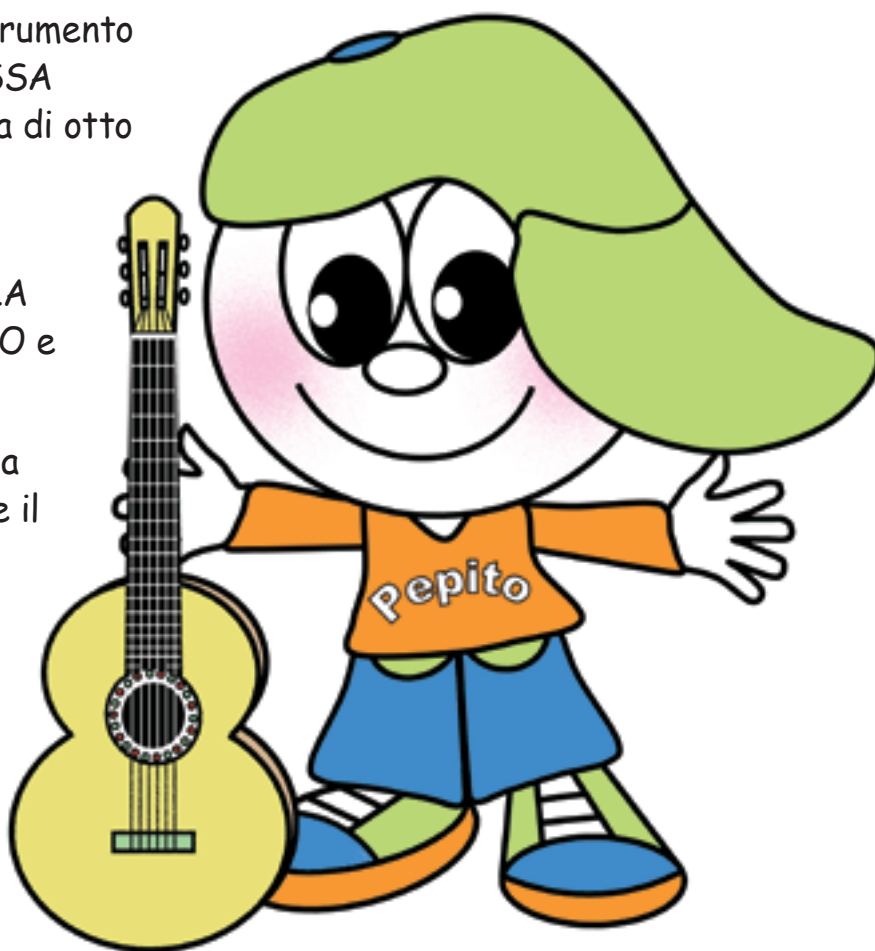
La parte anteriore del manico è divisa dalle BARRETTE in sezioni che si chiamano TASTI e per questo viene detta TASTIERA.

La parte superiore del manico si chiama PALETTA.

Sulla paletta sono fissati degli ingranaggi che servono a regolare la tensione delle corde attraverso i PIROLI.

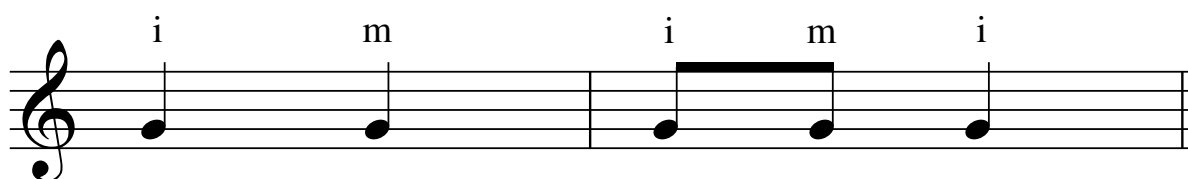
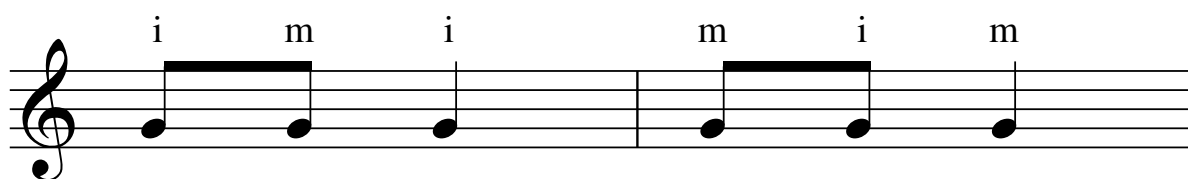
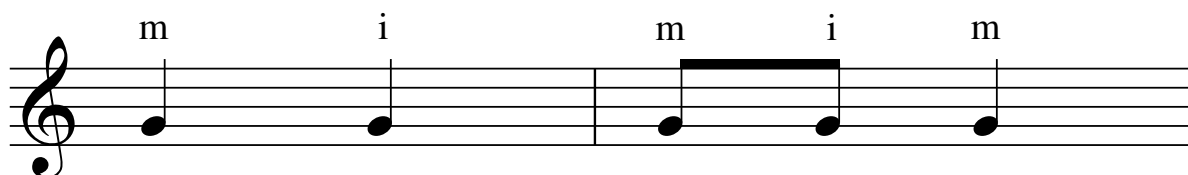
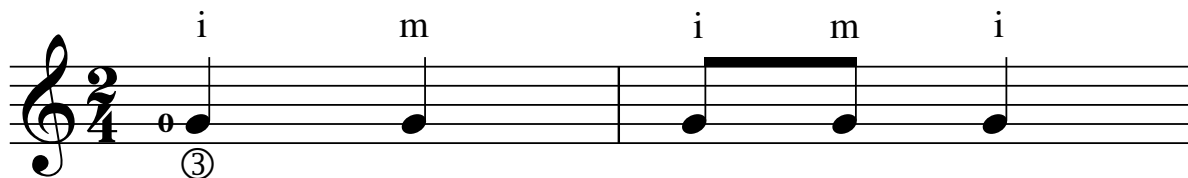
La chitarra ha sei CORDE che sono fissate al ponticello e alla parte meccanica che si trova sulla paletta.

Partendo dalla più sottile, le corde della chitarra corrispondono alle note MI - SI - SOL - RE - LA - MI.



La Marcetta di Pepito

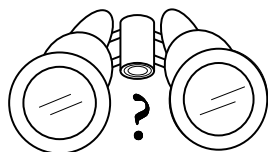
Ritmico



COSA C'È DI NUOVO?

SOL





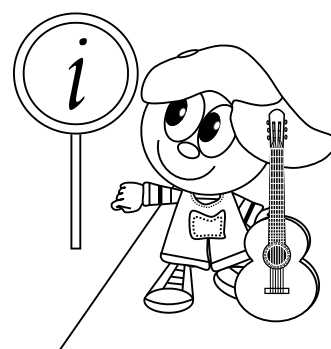
La *marcia* è una forma musicale nata per le bande militari ma viene spesso utilizzata in occasione di celebrazioni civili o religiose.

Famosissima, per esempio, è la marcia nuziale del pianista-compositore tedesco *Felix Mendelssohn Bartoldy* (1809-1847), che accompagna i passi della sposa all'altare.

Il SOL si ottiene suonando la ③ corda a vuoto, cioè libera, non premuta sulla tastiera dalle dita della mano sinistra.

Nella *Marcetta di Pepito* trovi SEMIMINIME e CROME.

Due crome occupano lo stesso tempo di una semiminima, ecco perché sono unite fra loro.



Copia sul quaderno di musica il primo pentagramma della *Marcetta di Pepito*.

Quante semiminime sono presenti nel brano?
Quante crome?

Quali sono le differenze tra il secondo e il terzo pentagramma della *Marcetta*?

Prima di suonare *La Marcetta di Pepito* con la chitarra, esegui il ritmo battendo leggermente la mano sul tavolo.

Poi, fai la stessa cosa usando le dita *i*, *m*, proprio come se stessi suonando.

